

Beschreibung

Kalorimetrischer Strömungswächter für kleine Mengen von Flüssigkeiten oder Gasen im Ermeto-Kompaktgehäuse. Die Auswerteelektronik ist im Messkopf integriert. Strömungsschaltpunkt wählbar zwischen MIN und MAX-Funktion.

Wesentliche Merkmale

- Strömungswächter für kleine Mengen (Wasser 0,1 ... 10 l/min; Luft 2,5 ... 250 l/min)
- Wechselbare Rohranschlusssteile
- Strömungsschaltpunkt, umschaltbar zwischen MIN und MAX-Funktion, stufenlos einstellbar mittels Potentiometer
- Unterschreitet (bei MIN) oder überschreitet (bei MAX) die Strömung den eingestellten Ansprechwert, wird dies durch ein potentialfreies Relais und das Erlöschen der grünen LED signalisiert
- Mediumstemperaturbereich: -10 °C ... +60 °C



1

TECHNISCHE DATEN

Allgemeine Daten		SFW120-E	SLW120-E
Medien		wässrige Flüssigkeiten	Luft und nicht aggressive Gase
Überwachungsfunktion	Strömungsgeschwindigkeit	1 Schaltpunkt (MIN oder MAX)	1 Schaltpunkt (MIN oder MAX)
Anzeigeart	Strömungsgeschwindigkeit	1 LED (grün)	1 LED (grün)
Temperaturbereich	Medium + Messkopf	-10 °C ... +60 °C	-10 °C ... +60 °C
	Auswerteelektronik	-10 °C ... +60 °C	-10 °C ... +60 °C
Elektrische Daten			
Betriebs- /Versorgungsspannung		DC 24 V (18 ... 32 V)	DC 24 V (18 ... 32 V)
		AC 24 V (+10 %/-15 %)	AC 24 V (+10 %/-15 %)
Leistungs-/Stromaufnahme		ca. 55 mA	ca. 30 mA
Relais Ausgänge	Strömungsgeschwindigkeit	1 Umschaltkontakt, AC/DC 28 V, Max. Belastung 1 A	1 Umschaltkontakt, AC/DC 28 V, Max. Belastung 1 A
Strömungsüberwachung			
Einstellbereich des Strömungsansprechwerts (stufenlos mit Potentiometer)		0,1 l/min ... 10 l/min	2,5 l/min ... 250 l/min
Reproduzierbarkeit ⁽¹⁾		± 5 %	± 10 %
Ansprechverzögerung ⁽²⁾		2,5 s mit Wasser	18 s mit Luft
Schaltpunktdrift bei Änderung der Mediumstemperatur		ca. ± 1 %/°C	ca. ± 2 %/°C
Mechanische Daten (Einschiebemeskopf)			
Messkopfart Art und Größe		EF 6 ... EF 12, 1/4"NPT, G3/8A	EF 10, EF 12, 1/4"NPT, G3/8A
		Rohrinnendurchmesser 10 mm	Rohrinnendurchmesser 10 mm
Druckfestigkeit Messkopf ⁽³⁾		20 bar/290 psi	20 bar/290 psi
Schutzart	Messkopf	IP65	IP65
	Fitting/Fühleraufnehmer	PVDF	PVDF
	Fühler	Edelstahl 1.4571/AISI 316Ti	Edelstahl 1.4571/AISI 316Ti
	Dichtung	Viton®	Viton®
	Anschluss EF...	Messing	Messing
Werkstoffe	Auswerteelektronik	ABS	ABS
Gehäuseabmessungen (Auswerteelektronik)		50 x 65 x 35 mm (LxBxH)	50 x 65 x 35 mm (LxBxH)
Anschlusskabel		ohne	ohne
⁽¹⁾ vom eingestellten Ansprechwert bei konstanter Temperatur, gleichmäßigen, stetigen Strömungsverhältnissen und gleichbleibender thermischer Leitfähigkeit. ⁽²⁾ Verzögerungswerte gemessen bei Schaltpunkteinstellung auf 1 m/s und einer Betriebsströmung von 2 m/s nach plötzlichem Strömungsstillstand auf 0 m/s. ⁽³⁾ Zulässiger Betriebsdruck nach DIN 2401, gemessen bei der höchstzulässigen Temperatur (entspricht max. Mediumstemperatur), Berechnungsgrundlage = AD Merkblatt B0 Viton® ist ein eingetragenes Warenzeichen der Firma Dupont de Nemours.			

1

Bestellnummernschlüssel

Strömungswächter für kleine Durchflussmengen im Ermeto-Gehäuse

SFW120-E für Flüssigkeiten

SLW120-E für Gase

Versorgungsspannung

AC/DC 24 V

Anschluss

EF 6 (nur SFW 120-E)

EF 8 (nur SFW 120-E)

EF 10 (SFW und SLW)

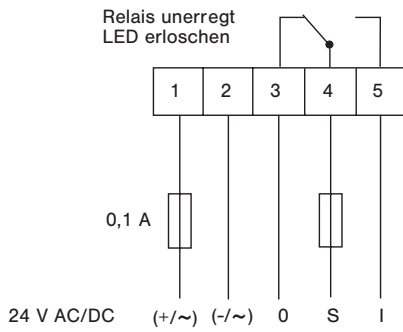
EF 12 (SFW und SLW)

1/4"NPT Innengewinde (SFW und SLW)

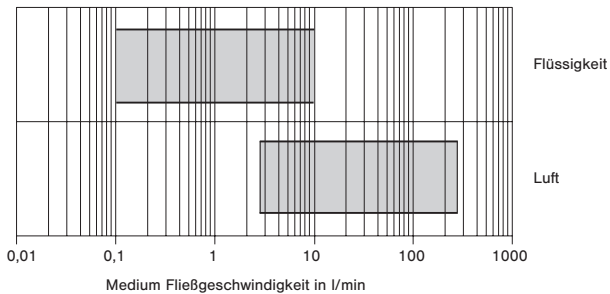
G3/8A Außengewinde (SFW und SLW)

SFW120-E - AC/DC 24 V - EF10 Bestellbeispiel

Elektrischer Anschluss

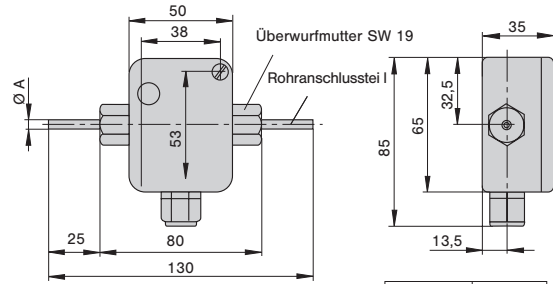


Strömungsbereiche



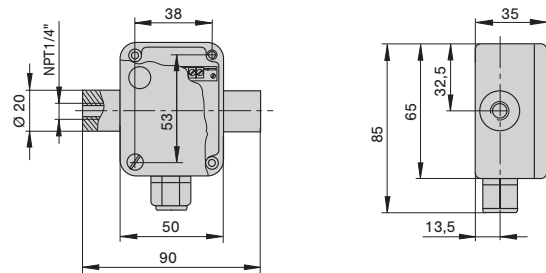
Maßbilder

EF-Anschluss

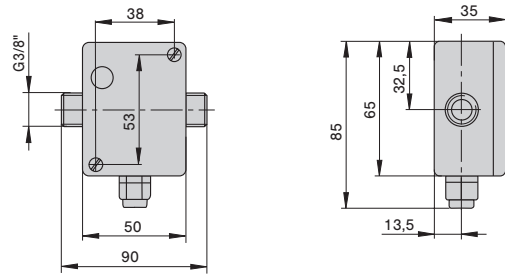


	Ø A (mm)
SFW 120-E	6 ... 12
SLW 120-E	12

NPT 1/4" Anschluss - Innengewinde



G3/8" Anschluss - Außengewinde



Die zur Verfügung gestellten Informationen sind nach unserem Wissen genau und zuverlässig, jedoch übernimmt FlowVision keine Verantwortung für den Einsatz in einer Anwendung, die nicht der vorliegenden Spezifikation entspricht. FlowVision behält sich das Recht vor, Spezifikationen im Sinne des technischen Fortschritts jederzeit zu ändern. Maßänderungen sind vorbehalten, bei Bedarf bitte neuestes Maßblatt mit Toleranzen anfordern. Maße, Daten, Abbildungen und Beschreibung entsprechen dem neuesten Stand bei Herausgabe dieses Kataloges, sind aber unverbindlich! Änderungen sowie auch Irrtümer und Druckfehler vorbehalten. Die Bestellbezeichnung der Geräte kann von deren Beschriftung abweichen.